



飛び出そう、舞台へ!

ピティナ・ピアノステップ

いつでも参加でき、アドバイスがもらえる公開のステージです。

甲斐地区 (地区コード: 3503)

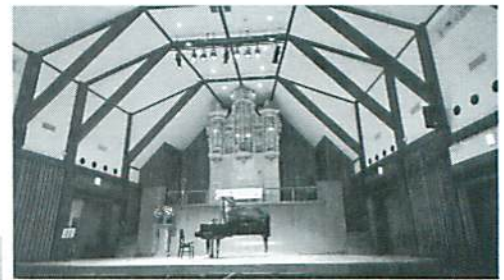
2017年1月29日(日)

参加申込締切日 12月12日(月)
(Web申込は翌々日水曜15時まで、定員になり次第締切)

キングスウェル ホール

- ピアノ機種: ベーゼンドルファー
- 使用可能機材: なし
- 足台/補助ペダル: 用意なし

《後援》 文部科学省 《協力》 ピティナ甲府支部



(写真) 会場のキングスウェル ホール

甲斐ステップ、今年も開催決定!!

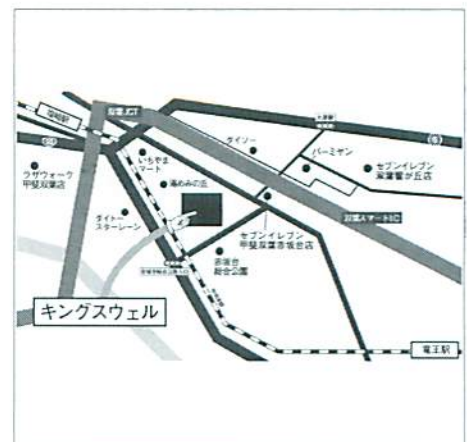
- ♪ピティナ・ピアノステップは子供から大人まで、ピアノをはじめたばかりの方から指導者まで、どなたでも参加頂けます。お友達ご家族お誘いあわせの上、お申込下さい。
- ♪ステップでは毎回違ったアドバイザーの先生をお迎えし、参加者ひとりひとりに直筆のメッセージをお贈りします。
- ♪アンサンブル企画を実施します。詳細は実施事務局までお問い合わせください。

※ステップ参加料の他に、ホール特別設備費(1000円)が必要な地区です。

◆アドバイザー (計3名予定)

大政 直人

東京芸術大学大学院作曲科修了。作品は子供のためのピアノ曲から室内楽、邦楽、合唱と多岐にわたる。また多数のヴァイオリン編曲楽譜を出版している。日本作曲家協議会理事、JASRAC会員、当協会正会員。



●会場住所
山梨県甲斐市下今井2446

●アクセス
塩崎駅から徒歩約22分
竜王駅北口からタクシーで約10分
双葉スマートICより車で約5分



詳細情報 & 参加申込ページはこちら⇒

【お問合せ】ピティナ 山梨響の丘ステーション (代表: 佐藤 玲子)

山梨県甲斐市竜王2942-1 TEL: 080-5032-9109

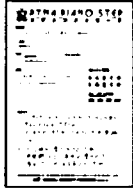
ピティナ・ピアノステップ 5つのポイント

ステップはピアノが楽しく続く工夫がいっぱいです！

ポイント1

あなたの演奏に、プロの音楽家・指導者が直筆メッセージでアドバイス！

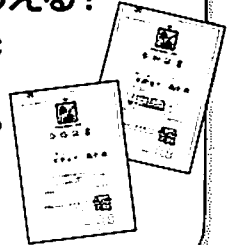
経験豊富なプロピアニストやピアノ指導者である3名の「ステップアドバイザー」が、直筆メッセージでアドバイス。
あなただけのためにアドバイスを贈ります。



ポイント2

合格証書・参加証書がもらえる！

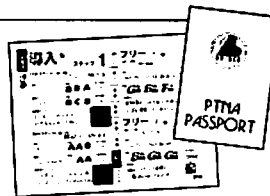
23ステップでは、全アドバイザーからC以上の評価を受けると「合格証書」が、フリーステップでは、「参加証書」がもらえます。



ポイント3

ピティナ・パスポートに自分の演奏記録が残る！

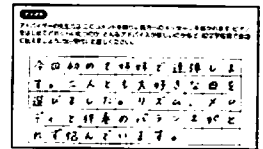
初めて参加される方には、ステップ当日の評価やこれまでの演奏歴など、あなたのピアノ学習履歴が記録できるピティナ・パスポートをお渡しします。



ポイント4

演奏前に、60文字で自己紹介！

事前に60文字で「自己紹介コメント」を書いていただき、当日受付で提出。司会があなたの演奏前に読み上げます。苦勞していること、特にアドバイスしてほしいところなどを伝えましょう。



ポイント5

継続して参加すると、ステージで表彰が受けられる！

ピアノステップを含むピティナのステージに5回、10回、15回…と参加すると、人前での演奏に継続してチャレンジしたことをたたえ、舞台上で表彰されます。また、全校朝礼等で表彰してもらえる学校もあります。

受験の際に内申書に添付していただける「継続表彰証明書」発行サービスも行っています。



ピティナ・ピアノステップ 参加申込に当たっての注意

- ・各地区とも申し込みは先着順に受け付けます。原則として、ステップ開催日1か月前の週の月曜日が申込締切日です。(ただし地区によっては早まる場合があります)
- ・ウェブ申込のエントリーは、最大で申込締切日2日後の水曜日 15:00 まで可能です。
- ・定員になり次第、締切日を待たずに申込受付は終了します。定員オーバーの場合、参加者宛てに連絡いたします。申込は、他の地区への変更が、返金を選択して頂きます。定員オーバーの地区は、ウェブサイトでご公開します。
- ・参加者数が規定数を超えた場合、アドバイザーを4名以上派遣し、その内3名によるアドバイスになることがあります。また参加者数が規定に満たなかった場合、アドバイザー2名で実施することがあります。
- ・既定の人数、時間に達しない場合、開催できないことがあります。その場合、ご返金または一定期間内の地区の振り替えに応じます。
- ・フリーステップは、出入りとコメント読み上げの時間も含まれます。時間に余裕を持ってお申込み下さい。フリーステップは、申込時に登録した順に演奏して頂きます。曲順にも考慮してお申込み下さい。
- ・申込内容の変更・申込のキャンセルは、各地区の申込締切日まで受付しております。申込締切後の返金、参加地区ほか各種変更は一切できませんのでご注意ください。
- ・一度お支払いになった参加料を返金する場合、返金手数料として1,500円を差し引いての返金となります。あらかじめご了承ください。